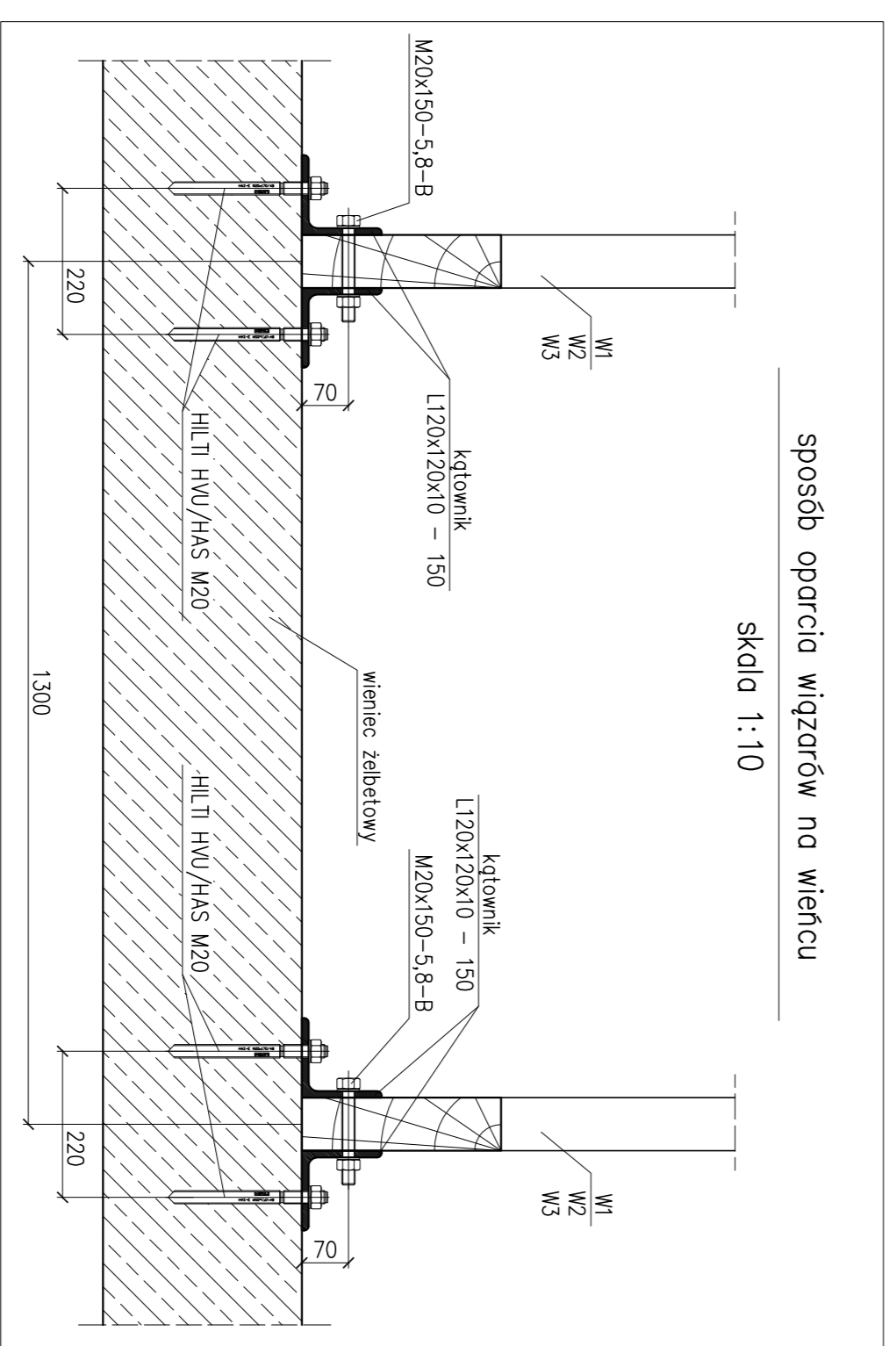
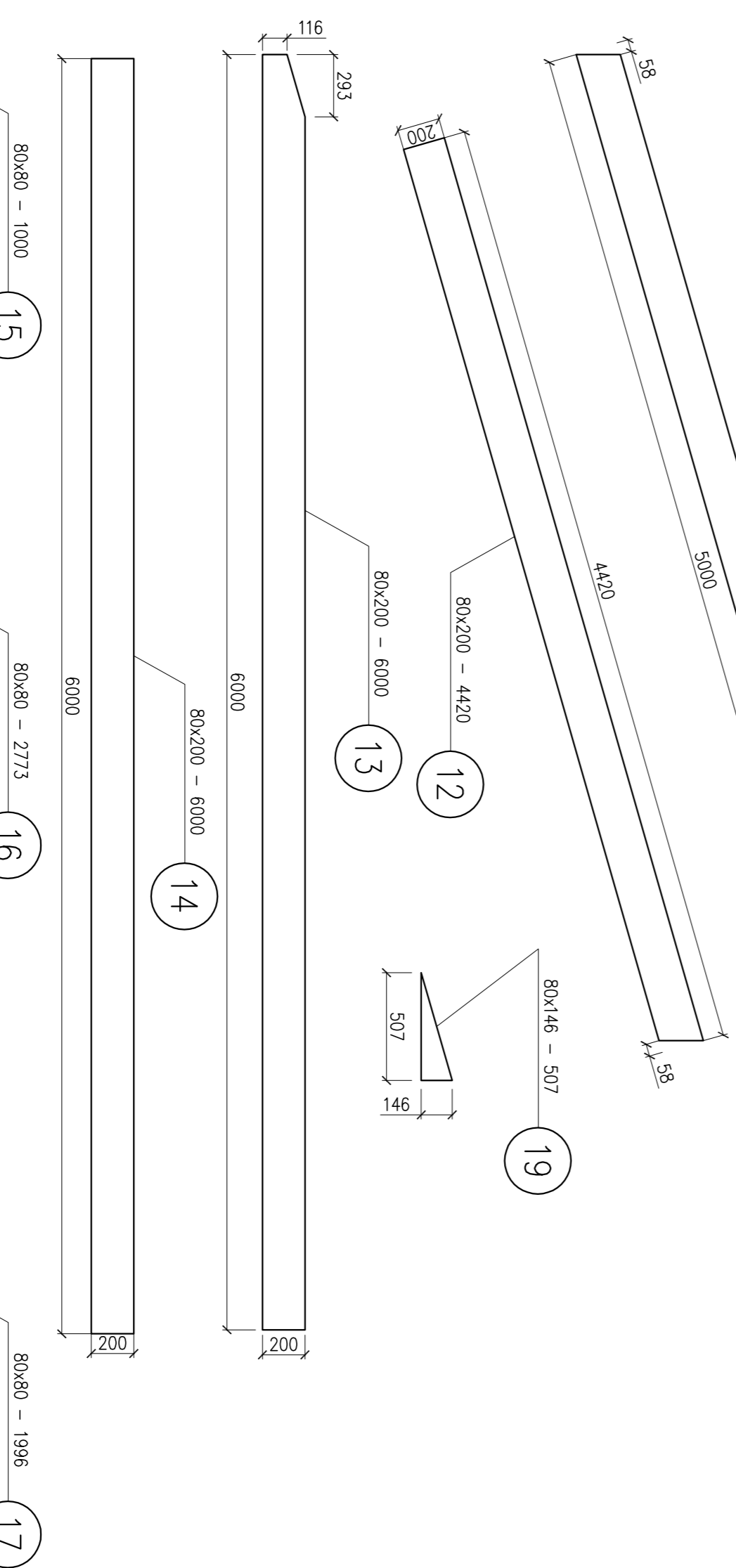
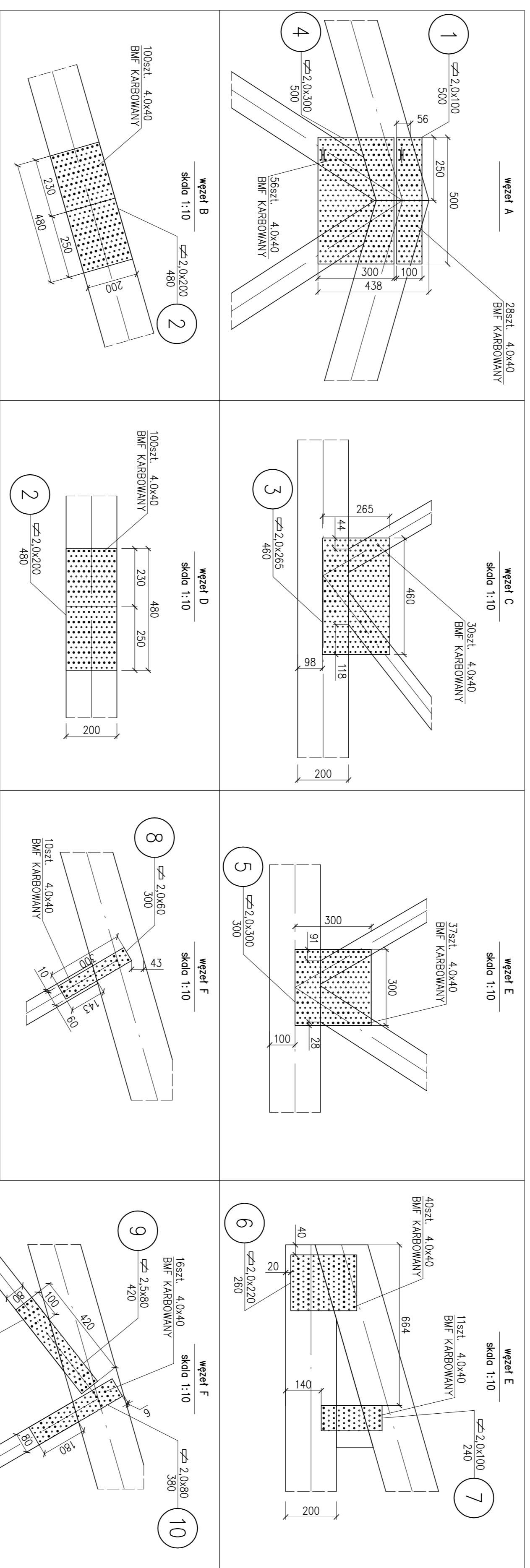
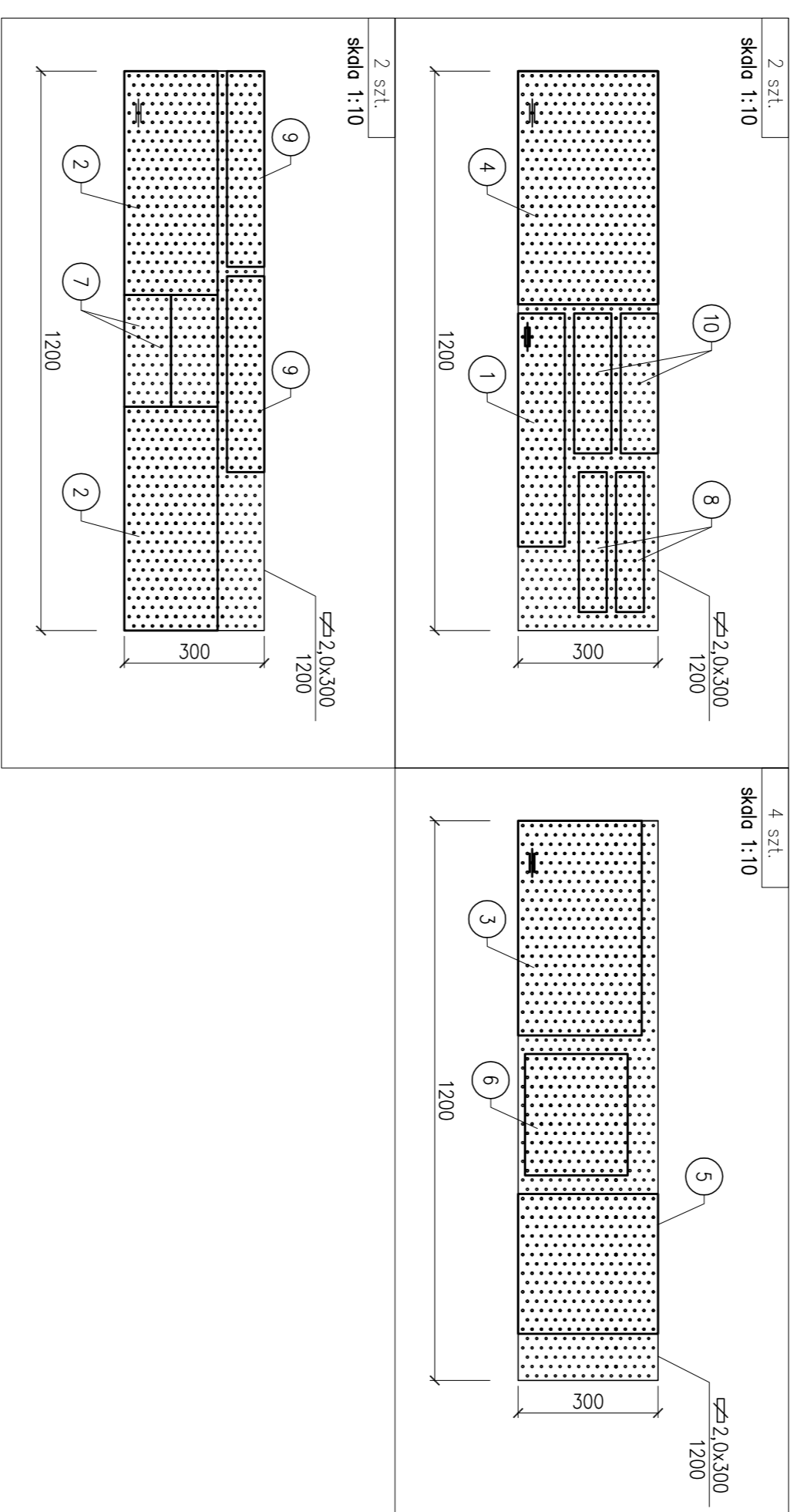
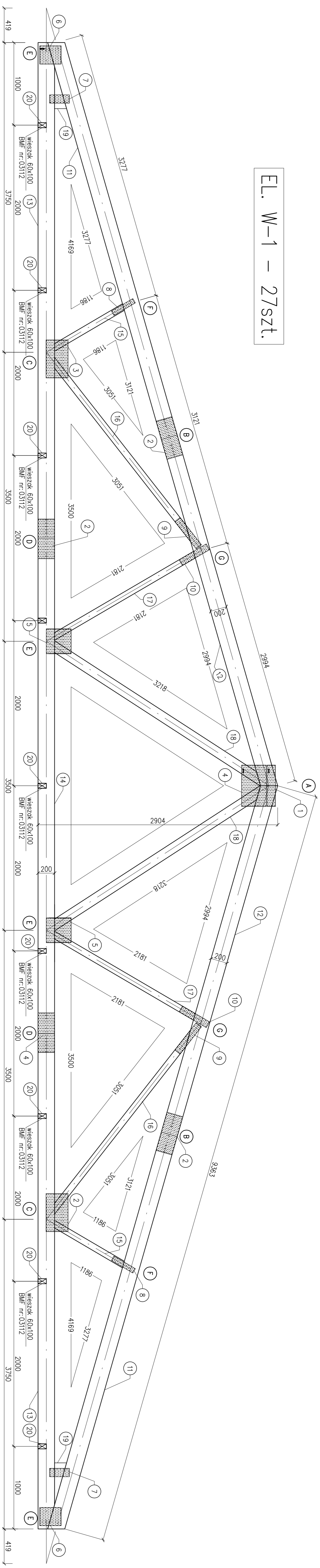


EL. W-1 - 27szł.



sposób oparcia więźzów na wieńcu

skala 1:10

UWAGI:

1. Wszystkie wymiary podano w [mm], a poziomy w [m].
2. Rysunek należy rozpatrywać łącznie z opisem technicznym.
3. Konstrukcja drewniana powinna spełniać wymagania PN-B-03150: 2000.
4. Płyki perforowane SIMPSON Strong-Tie stosować obustronnie.
5. Stosować gwoździe karbowane SIMPSON Strong-Tie SSI 4x40mm (nr 98440)
6. Wzgory kotwić do wieńca żelbetonowego kotwkami wkładanymi HILTI HVU/HAS M16
7. Górne pasy więźzów łączyć wzajemnie płytami; drewnianymi zgodnie z projektem budowlanym (bsh = 60x100mm)
8. Pasy dolne więźzów łączyć wzajemnie rozpórkami poz.20 (bsh = 60x100mm)
9. We wskazanych miejscach zastosować sześcienne pasy górnych i dolnych, łącznikami kratowymi W-6 i W-7.
10. W pozostałych miejscach pasów więźzów zastosować system sześciennej kratownicy SIMPSON Strong-Tie 40/60 z łosną słowną o przekroju 40x3mm lub 60x2mm.

ZESTAWIENIE ELEMENTÓW WIEŻBY DACHOWEJ

Poz.	Nazwa	Ilość	Wymiary [cm]		Kubatura jednostkowa		Kubatura całkowita	
			Długość	Wys.	Szer.	[m <sup>3</sup> ]	[m <sup>3</sup> ]	[m <sup>3</sup> ]
11	Pas Górny	2	500	20	8	0,0800	0,16	
12	Pas Górny	2	442	20	8	0,0707	0,14	
13	Pas Dolny	2	600	20	8	0,0960	0,19	
14	Pas Dolny	2	600	20	8	0,0960	0,19	
15	Krzyżulec	2	100	8	8	0,0064	0,01	
16	Krzyżulec	2	277	8	8	0,0177	0,04	
17	Krzyżulec	2	200	8	8	0,0128	0,04	
18	Krzyżulec	2	305	8	8	0,0195	0,04	
19	Kłosek	2	51	10	8	0,0061	0,01	
20	Szytanie	9	122	15	8	0,0073	0,07	
<b>Kubatura łączna [m<sup>3</sup>]</b>							<b>0,88</b>	

Drewno: C24

Płyki: Simpson 2mm

Łączniki: 4.0x40 karbowany